

D'emblée, nous observons diverses tendances liées au logement et à l'inclusion, qu'il importe de traiter de façons distinctes.

Sur le plan du logement, nous savons que

l'offre de logements abordables est limitée

Le temps d'attente moyen pour accéder au Programme de supplément au loyer est de **2 ans et plus**

Pénurie de logements abordables

« Je bénéficie du programme de supplément au loyer donc mon loyer ne me coûte que 122 \$ par mois, que ce soit après avoir payé l'électricité, le chauffage, l'internet et le câble. Il ne me reste plus rien pour me nourrir à la fin du mois. »

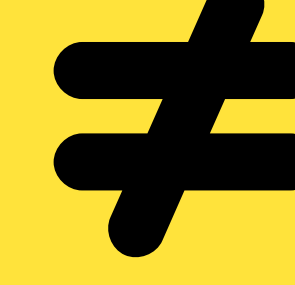
De nombreuses personnes ayant une déficience intellectuelle reçoivent des prestations prolongées qui s'élèvent en moyenne à **\$820/ mois**

Toutefois, le loyer mensuel d'un appartement muni d'une chambre est **701 \$** à Saint-Jean et **815 \$** à Fredericton

Toutefois, l'abordabilité, bien que très importante, n'est qu'une petite pièce du casse-tête...



LOGEMENT ABORDABLE

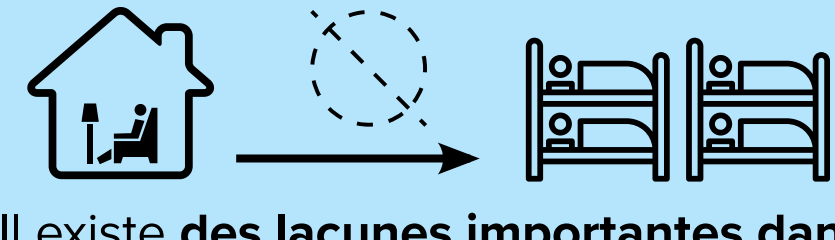


LOGEMENT INCLUSIF

Nous savons que d'autres facteurs importants pèsent dans la balance, notamment la

pénurie de logements

adaptés aux besoins de soutien, de liens et d'inclusion des personnes...



Il existe des lacunes importantes dans le continuum du logement pour les personnes handicapées et vulnérables, en raison du nombre modeste de logements inclusifs qui, à vrai dire, ne répondent aux besoins que d'une poignée de personnes

« Après avoir attendu plus d'un an pour accéder au Programme de supplément au loyer, le seul logement disponible se trouvait dans un foyer collectif qui ne convenait pas à mon fils. »

« Ma fille habitait à l'extérieur de la ville où il n'y avait pas de service d'autobus. Éventuellement, elle est revenue vivre à la maison, car elle se sentait trop seule. »

... et ajoutons à tout cela

les défis posés par la navigation du système

Ressources limitées d'aide à la navigation offertes pour...

• accéder aux différentes formes de soutien du gouvernement provincial

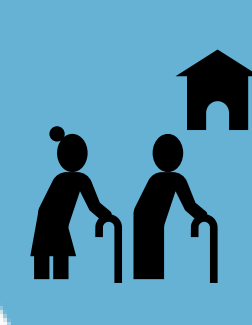
• planifier et effectuer la transition vers une vie indépendante, tout en accédant aux services de soutien qui en découlent.

« Nous parlons à une personne pour le logement, à plusieurs autres pour le soutien, et à une autre pour les programmes d'emploi. Aucune ne communique entre elles ni ne semble connaître les services des autres. »

ÉVÉNEMENTS QUE NOUS VOYONS

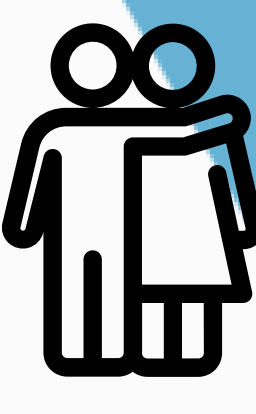
Nous reconnaissons qu'en général, nous faisons face au

vieillesse de la population



De nombreuses personnes âgées vieillissantes nécessiteront bientôt un logement inclusif pour continuer à vivre de manière indépendante si elles le souhaitent.

Les aidants familiaux font eux-mêmes partie de la génération vieillissante



Les adultes ayant une déficience intellectuelle sont

2x plus susceptibles de continuer à vivre chez leurs parents, et la plupart du temps, ceux-ci constituent leur principal soutien.

De nombreuses personnes handicapées ou vulnérables auront besoin de différents niveaux de soutien pour demeurer engagées au sein de la communauté.

Manque de soutiens appropriés et personnalisés

pour réaliser les activités quotidiennes ou pour permettre aux personnes de vivre dans le logement de leur choix



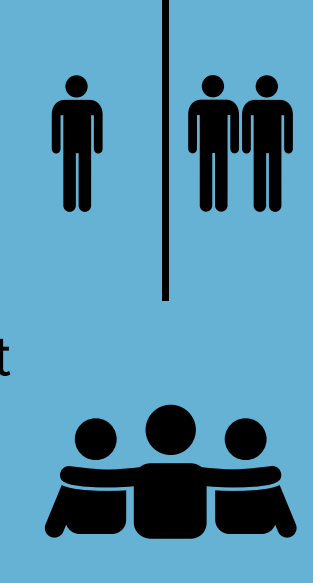
De nombreux adultes ayant des déficiences intellectuelles sont placés dans des maisons de soins ou d'autres établissements collectifs parce qu'ils ne peuvent pas bénéficier d'un soutien dans la communauté.

En plus des soutiens rémunérés, les réseaux sociaux informels influencent favorablement le sentiment d'appartenance. Or, la société d'aujourd'hui fait face à une épidémie de solitude, et plusieurs d'entre nous souffrent

d'isolement social et du manque d'appartenance à la communauté

— symptômes qui ont été exacerbés et mis en évidence par la pandémie de la COVID-19

29% des habitants du N.-B. rapportent un faible ou très faible sentiment d'appartenance à leur communauté



Manque de liens entre voisins

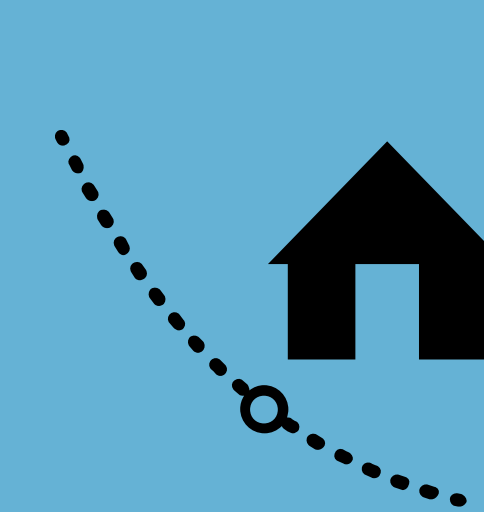
Manque de réseaux sociaux et de soutien non rémunérés



Conséquent, une nouvelle tendance se dessine : le renforcement des relations et des liens entre voisins comme facteur clé de la résilience des communautés.

Sur le plan du logement, le boom du marché immobilier ainsi que la flambée des prix des maisons du Nouveau-Brunswick créent des

pressions sur le logement abordable et une concurrence pour le logement



Bien que la demande de logements abordables augmente, l'offre ne suit pas ; ce qui donne l'impression que différentes populations jouent des coudes pour être les premières informées de la disponibilité des logements hors marché.

TENDANCES QUI SOUS-TENDENT CES ÉVÉNEMENTS

La plupart des enjeux liés au logement et au lien social découlent de structures et de systèmes sous-jacents, tels que...



Manque d'innovation



Politiques restrictives et manque de cohésion entre les politiques/programmes gouvernementaux



Absence d'inclusion en ce qui a trait à la conception de logements et de communautés avoisinantes



Demande pour des infrastructures physiques et sociales inclusives



Partenariats intersectoriels limités

STRUCTURES QUI SOUS-TENDENT ET CONTRIBUENT À CES ÉVÉNEMENTS

Plusieurs de ces structures sont profondément ancrées au cœur des mentalités et des modes de pensée, et sont désormais intégrées dans la culture et les normes sociétales...

notamment...

Stigmatisation

Perceptions du logement...

Logement en tant que marchandise

contre logement en tant que droit de l'homme

Logement en tant qu'abri

contre logement en tant que foyer

Perceptions des soins et du soutien mutuel...
Professionnalisation des soins

Culture de l'individualisme

Culture d'« Intimité »

Récemment, nous avons pris l'habitude de penser et de travailler en vase clos

Nous pouvons changer le cours des choses en adoptant, ensemble, une approche plus intégrée et holistique en considérant...

Le logement comme un facteur de bien-être et d'appartenance à la communauté

Le logement et l'appartenance à la communauté en tant que système interconnecté et interdépendant

Les personnes handicapées en tant que membres productifs de la communauté

L'union des efforts en vue de créer un plus grand impact collectif

CROYANCES, VALEURS ET MENTALITÉS QUI SOUS-TENDENT LE SYSTÈME